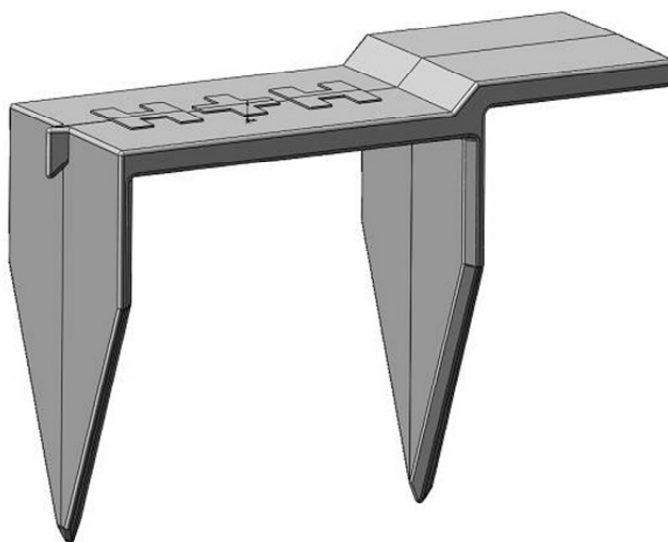


# H+H Vinduesbeslag

Til Termoblokken



## Typisk forbrug

Forbrug kontrolleres altid med vinduesleverandøren.

En villa	Antal huller	Stk. pr. hul	Forbrug i stk.	Højde	Bredde	LBM	Sum LBM
Døre (3 i siden)	2	6	12	2,15	0,97	5,27	10,54
Terrasseparti (3 i siden + 3 i top)	1	9	9	2,15	2,41	6,71	6,71
Vinduer (2 i siden)*	5	4	20	1,21	1,21	4,84	24,2
Vinduer (2 i siden)	3	4	12	0,61	0,61	2,44	7,32
I alt	11		53				48,77

\*) Et ekstra skal tillægges, hvis der er lodpost i midten.

Gennemsnitlig beslagafstand i meter = 0,92

Beslagets bæreevne for vindbelastning er ca. 40 kg/beslag.

## Særlige forhold

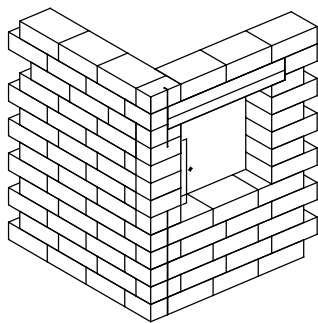
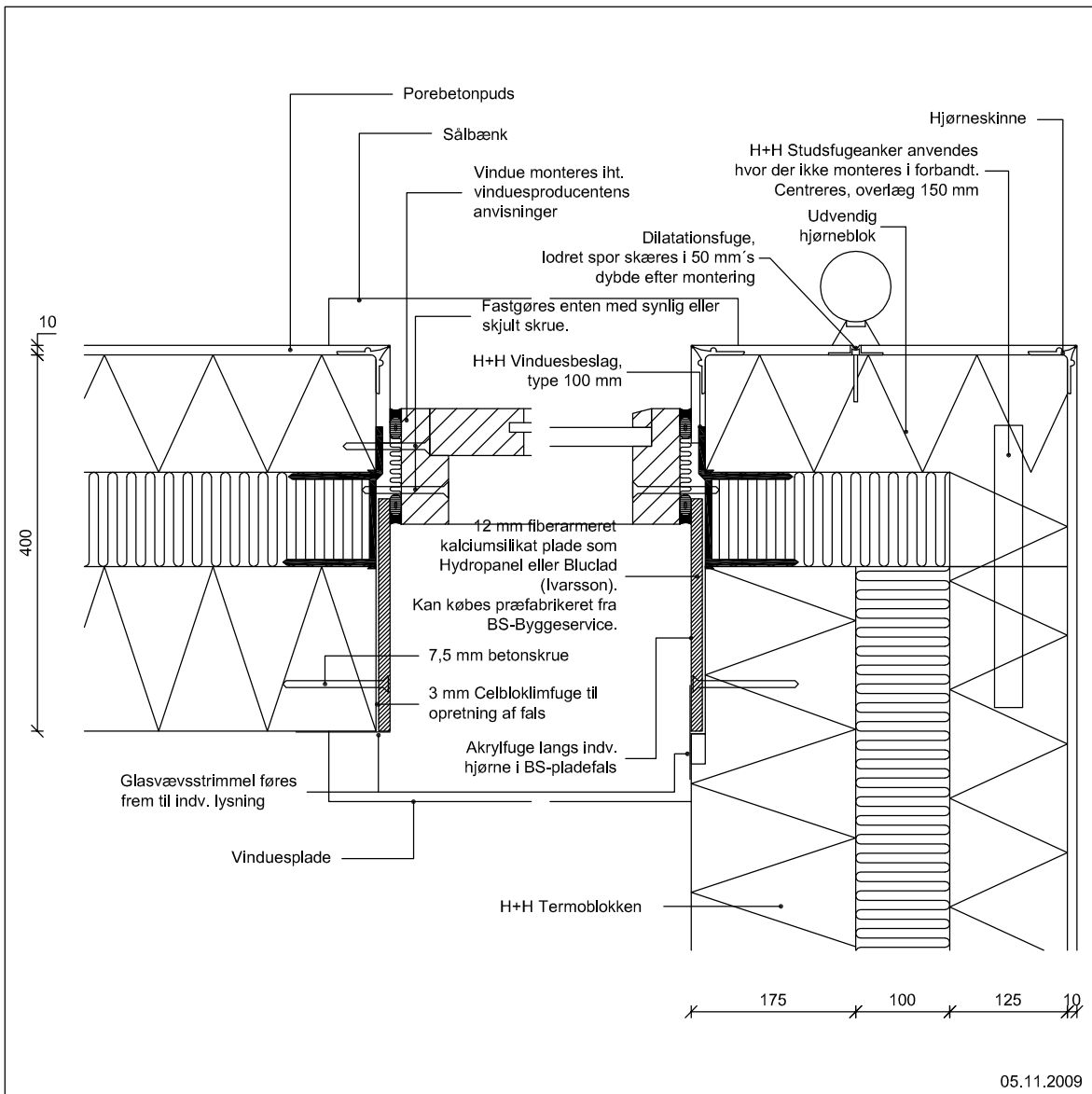
På 15 cm bjælker påføres 25 mm inkl. limfugen = 100 mm falsisolering.

Hvis falsisoleringen er mindre end 50-100 mm: Forbrug 1-2 stk. afhængig af bredden. Overlapning min. 40 mm.

Hvis falsisoleringen er mindre end 100-150 mm: Forbrug 2 stk. Overlapning min. 40 mm.

build with ease

**H+H**



Vindue (vandret snit)

Ydervæg: H+H Termoblokken

Sidefalse

Fremskudt vindue

NOTE: \*Ingen skærespor ud for vindue.  
Dog 20 cm i top og bund.  
Se isometri.

$U_{i,i}$	$\frac{1}{\sqrt{s_a}}$
W/m <sup>2</sup> K	W/mK
0,13	0,026

